

# Markkinakarttoitus

Matias Mattila  
Miia Nevalainen  
Ville-Oskari Pirhonen  
Ville Tammelin  
Annina Tuominen  
Liiketalous, P2P  
Syksy, 2013

# Markkinakartoitus suomalaisten yritysten EDI - valmiuksista

---

Laurea Tikkurilan liiketalouden P2P -opiskelijatiimi tuotti Trade Connector Oy: lle markkinakartoituksen suomalaisten yritysten EDI - valmiuksista toimialoitain. Tutkimus tehtiin e-lomake, ja puhelinhaastatteluina toimeksiantajalta saadun sähköpostiosoitteiston perusteella. Trade Connector Oy on tilaus-toimitusketjun sähköisten sanomien EDI -palveluoperaattori.

## EDI

---

EDI:llä tarkoitetaan sähköisessä muodossa olevan tiedon automatisoitua siirtoa organisaatiosta toiselle. Suomenkielisessä tekstissä käytetään myös usein lyhennettä OVT (organisaatioiden välinen tiedonsiirto). Tilaus-toimitusketjun EDI-sanomia voivat olla esimerkiksi: tilaukset, tilaus/toimitusvahvistukset, tuoteluettelot/hinnastot, lähetteet, kuljetus-sanomat ja laskut.

## Trade Connector

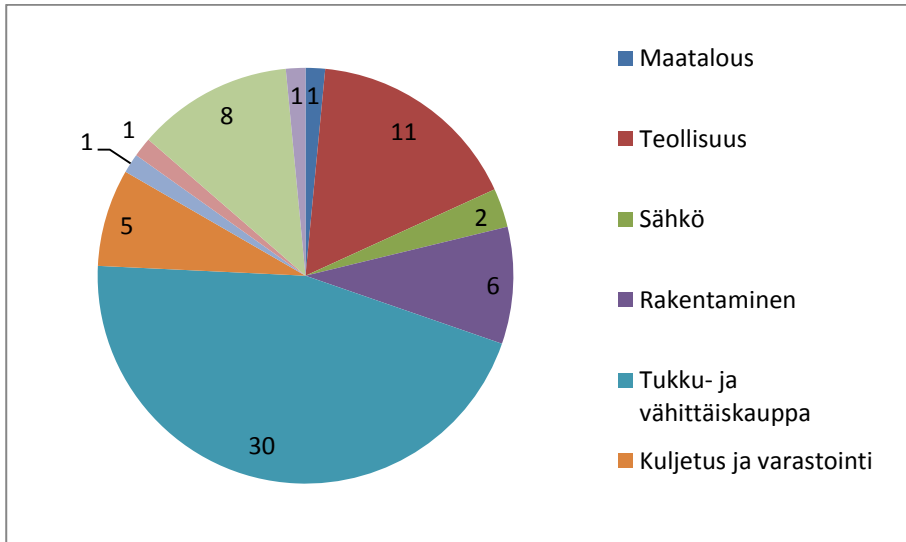
---

Projektin toimeksiantajana toimii Trade Connector Oy, joka on vuonna 2012 perustettu kotimainen sähköisen tilaus-toimitusketjun palveluoperaattori. Trade Connectorin omistavalla henkilöstöllä on sähköisestä sanoman välityksestä yhteenlaskettuna vuosikymmenien kokemus.

Heidän tavoitteenaan on tukea asiakkaiden menestymistä laadukkailla, kustannustehokkailla ja helppokäyttöisillä sanomavälityspalveluilla, ja olla tulevaisuudessa Suomen merkittävin sähköisen tilaus-toimitusketjun sanoma välitysoperaattori. Trade Connector toteuttaa myös sovellusrajapintaan mukautettuja sähköisen sanomavälityksen palveluita suoraan asiakkailleen. Trade Connector Oy:n slogan on "2010 -luvun EDI -operaattori", jonka palvelualusta mahdollistaa aiempaa alemman kustannustason asiakkaille.

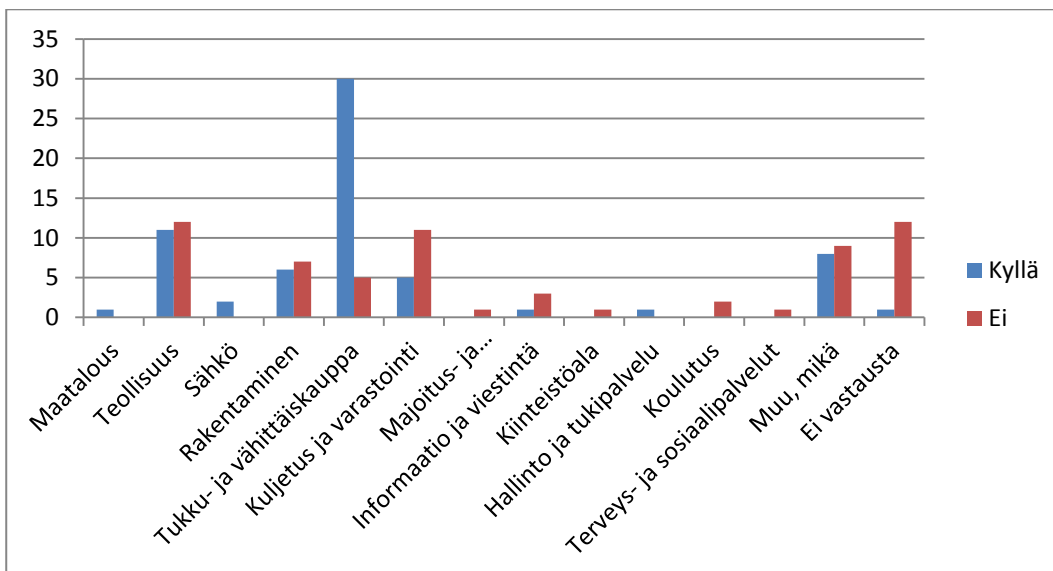
# Tulokset

Vastauksia yritysten yhteyshenkilöiltä saatiin 130 kappaletta. Eniten vastauksia tuli tukku- ja vähittäiskaupalta.



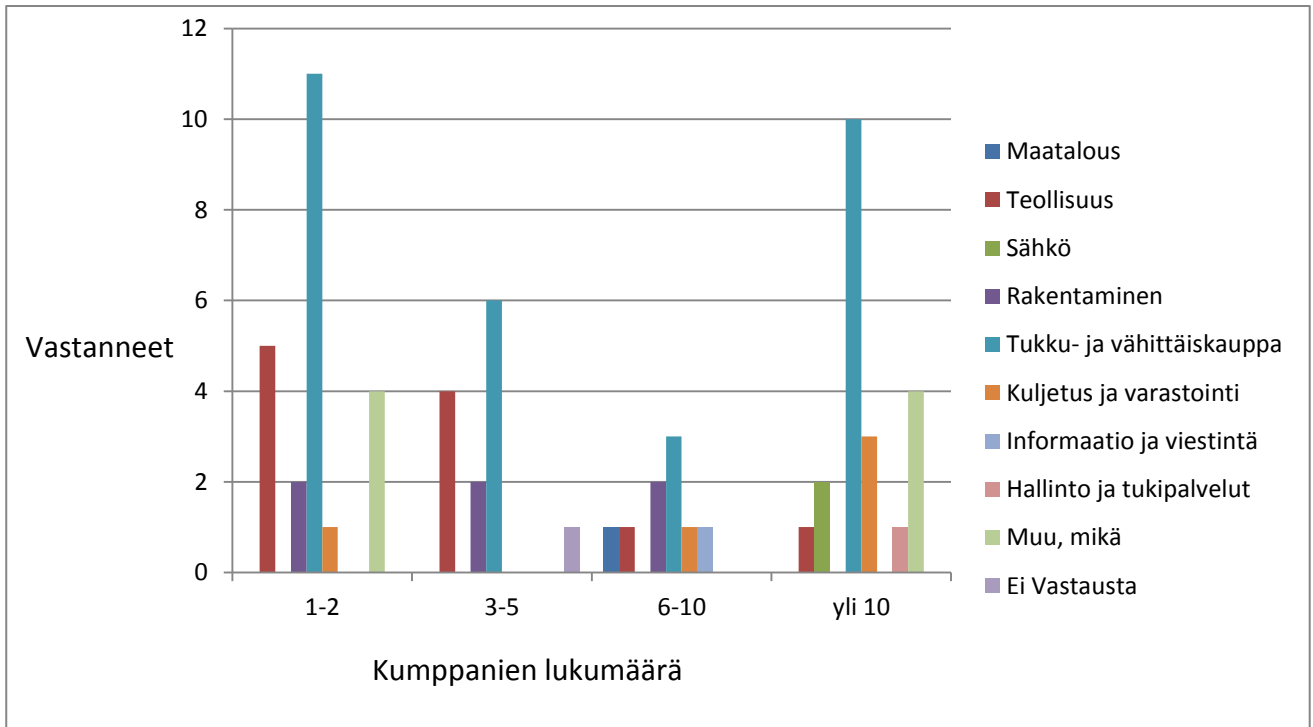
Kuvio 1. EDI:n käyttäjät toimialoittain

EDI:n 66 käyttäjästä suurin osa, 30 käyttäjää ovat tukku- ja vähittäiskaupan alalla. Seuraavaksi suurimpia käyttäjiä toimialaluokitteluun kuuluvilla aloilla ovat teollisuus, rakentaminen ja kuljetus/varastointi.



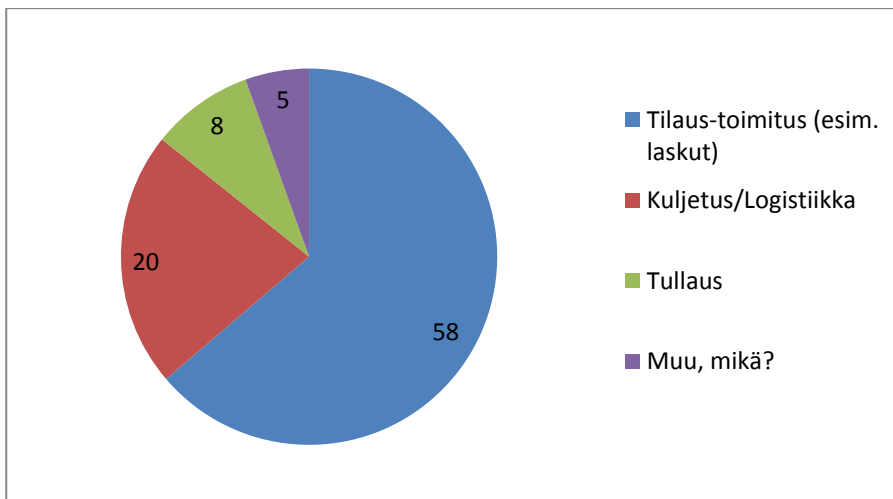
Kuvio 2. Kaikki vastanneet toimialoittain

Kuvaaja osoittaa kaikki 130 vastausta EDI:n käytön tai käyttämättömyyden mukaan.



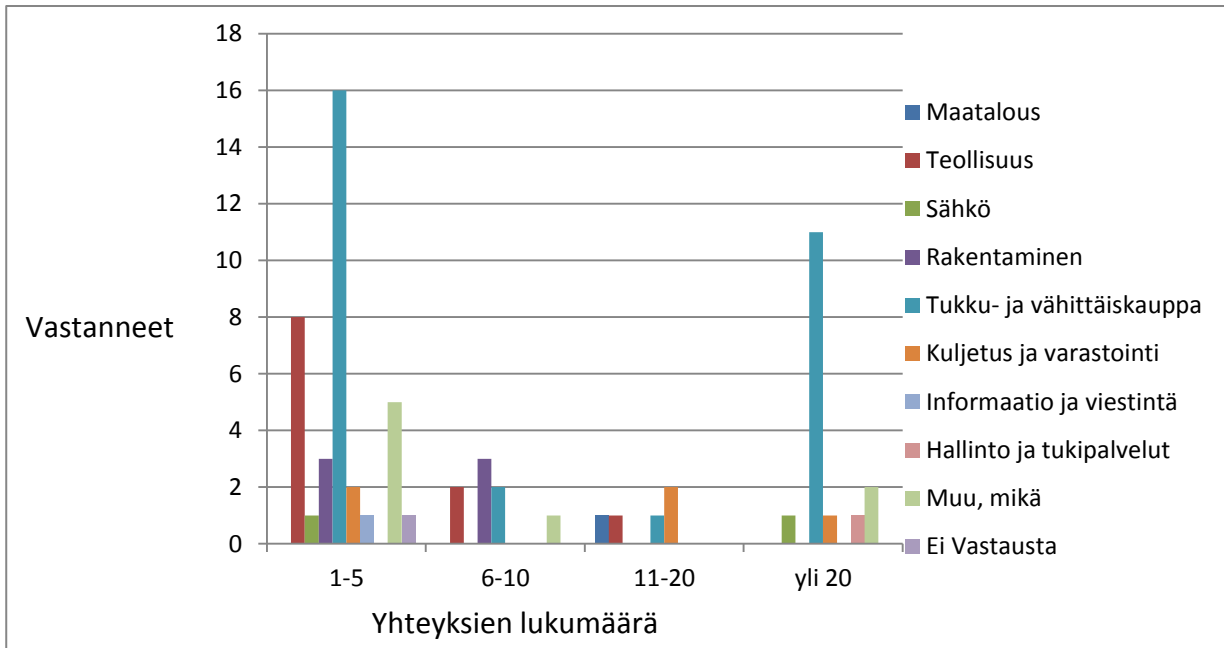
Kuvio 3. EDI - kumppanien määrä toimialoittain

Eniten EDI-kumppaneita (yli 10kpl) käyttää kymmenen tukku- ja vähittäiskaupan alalla toimivaa yritystä. Vähiten (1-2kpl) kumppaneita on niin ikään tukku- ja vähittäiskaupan alalla yhdellätoista vastauksella. Teollisuuden alalla käytetään myös EDI:ä, mutta kumppaneita on suurimmalla osalla 1-2 tai 3-5 kappaletta.



Kuvio 4. EDI:n käyttötarkoitus

Suurin osa (58 vastausta) EDI:n käytöstä liittyy tilaus-toimitusketjuun, seuraavaksi eniten (20 vastausta) sitä käytetään kuljetukseen ja logistiikkaan. Vähiten EDI:ä vastanneiden keskuudessa käytettiin tullaukseen (8 vastausta) tai muihin toimintoihin (5 vastausta).



Kuvio 5. EDI - yhteyksien lukumäärät toimialoittain

Tukku- ja vähittäiskaupalla on EDI-kumppaneiden lisäksi eniten myös EDI- yhteyksiä. Yhdellätoista vastauksista EDI - yhteyksiä kerrotaan olevan yli 20 tukku- ja vähittäiskaupassa. Yli 20:n tietoyhteyden määriin on päästy myös sähkö-, kuljetus ja varastointi, hallinto ja tukipalveluissa, sekä toimialaluokituksen ulkopuolisilla toimialoilla. Tukku- ja vähittäiskaupan alalla myös huomattava osa (16 kpl) käyttää 1-5:ä tietoyhteyttä. Teollisuuden alalla kahdeksalla vastanneista yhteyksiä on 1-5 kappaletta.

Laurea Tikkurilan P2P -projektitiimi ja Trade Connector kiittävät kaikkia vastanneita!

Lisätietoja EDI:n käytöstä ja palveluista Teille antaa:

Trade Connector Oy  
 Vaihde: +358 102 350 410  
 Myynti: +358 102 350 412  
 myynti@tradeconnector.fi